



Außenansicht Foyer



Entwurf zimmer architekten, Ansicht von der Liebfrauenkirche

Projekt

Nutzfläche
Bruttorauminhalt

Ausführungszeitraum

Gesamtkosten

Projektstufen

Technische Daten

Neubau
Ev. Gemeindehaus an der Liebfrauenkirche
in Frankenberg (Eder)

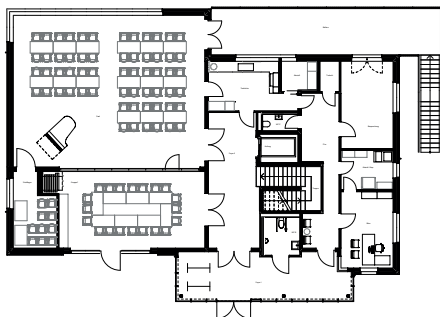
680 qm auf 2 Geschossen
3390 cbm

01/2023 bis 09/2024

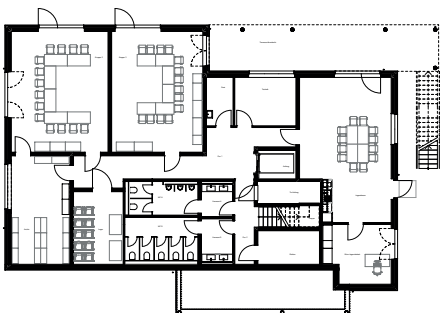
Inkl. Abbruch, Baunebenkosten, Außenanlagen
ca. 3.700.000 €

Leistungsphasen 1-9

Die Planung des neuen evangelischen Gemeindehauses in unmittelbarer Nachbarschaft zur Liebfrauenkirche erforderte viel Fingerspitzengefühl. Eine Voraussetzung für die Genehmigung des Abrisses war, dass der Neubau im wesentlichen den Fußabdruck des Bestandsgebäudes besetzt. Der dominanten Steinfassade der Kirche wurde ein moderner Mauerwerksbau mit einer Kratzputzfassade zur Seite gestellt, der sich in seiner Schlichtheit dem Kirchenbau unterordnet. Das verglaste Foyer öffnet das Gemeindehaus zur Kirche und schafft die gewünschte Transparenz und Verbindung zwischen den beiden Gebäuden. Dieser Gedanke fließt auch in die Neugestaltung der Aussenanlagen ein, deren Wegeführung die beiden Gebäude barrierefrei verbindet. Im Inneren des Gebäudes bildet der große Saal das Herzstück. Die große Fensterfront bietet den Besuchern einen unvergesslichen Ausblick auf die Stadt Frankenberg. Die Hauptnutzungen im Gebäude, Gemeindehaus, Gemeindebüro-Verwaltung und Jugendarbeit, sind räumlich klar getrennt.



Grundriss EG



Grundriss UG



Ev. Gemeindehaus Frankenberg I



Entwurf zimmer architekten, Ansicht Foyer

Bauliche Merkmale:

- Kalksandstein-Massivbau
- Beheizung über Sole-Wärmepumpe, Erdsondenbohrung
- Fußbodenheizung
- Nutzung von Photovoltaik
- Dachbegrünung
- Tageslicht durch große Fenster, Lichtkuppeln
- barrierefreie Erschließung aller öffentlich zugänglichen Bereiche
- gezielte bau- und raumakustische Maßnahmen in Zusammenarbeit mit einem Akustikbüro, Ausstattung mit variablen akustischen Maßnahmen, um dem Zielkonflikt der unterschiedlichen Nutzungen zu begegnen (Konzerte, Vorträge, Feiern und Versammlungen)
- nachhaltiges und klimagerechtes Bauen



Foyer, Zugang UG



WC-Damen



Kleiner Saal, Trennwand geschlossen



Säle zusammengeschaltet, Trennwand geöffnet

Ev. Gemeindehaus Frankenberg II