



Entwurf zimmer + paul architekten

Projekt
Wohn- und Nutzfläche
Umbauter Raum
Fertigstellung
Wohnhaus

Technische Daten

Wohnhaus mit Ferienwohnung

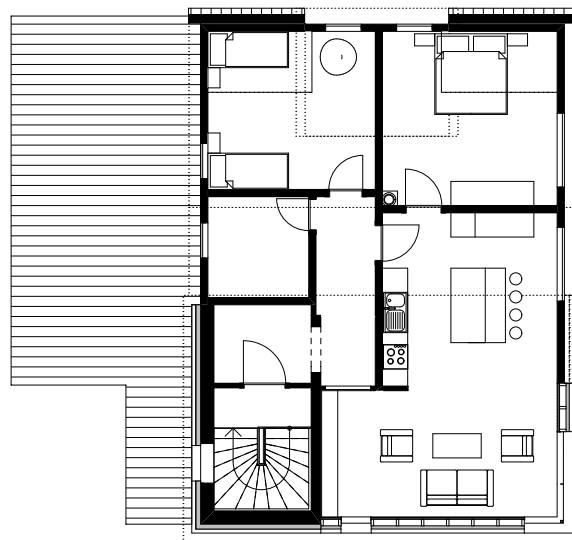
EG + OG inkl. Nutzfläche KG 340 qm

Wohnhaus inkl. Keller ca. 916 cbm

2012

Altbau
 Mauerwerk mit WDV-System,
 EG mit Putz, OG mit Schieferverkleidung

Anbau
 Holzrahmenbau mit Holzverschalung
 Kunststofffenster
 Pultdach mit Folieneindeckung



Grundriss OG

Umbau Wohnhaus mit Ferienwohnung

Umbau Wohnhaus mit Ferienwohnung II



Planung u. Bauleitung zimmer + paul architekten

Durch die Koplettsanierung entstand in dem 2-Familien-Wohnhaus in Vöhl ein kleines Ferienparadies. Die Wohnung im Obergeschoss des Hauses wurde schon vor dem Umbau von der Bauherrschaft als Ferienwohnung genutzt, das Erdgeschoss ist ganzjährig bewohnt und blieb im Wesentlichen unberührt.



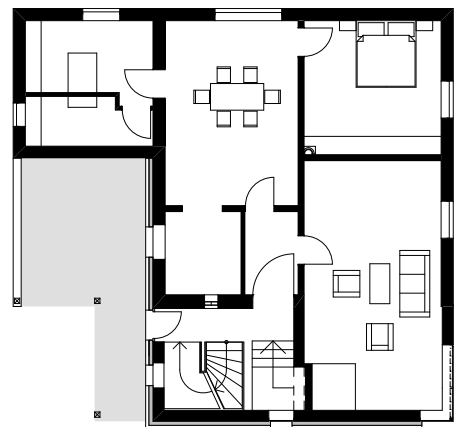
Gewünscht war neben der energetischen Verbesserung des Gebäudes vor allem ein großzügiger Wohn-Ess-Bereich im Obergeschoss. Der dafür benötigte Raum

wurde im Wesentlichen durch die Veränderung der Erschließung und die Aufstockung über dem Wohnzimmer der Erdgeschosswohnung geschaffen.

Die Außenmaße des Gebäudes blieben unverändert.

Wichtigste energetische Maßnahme war die

Anbringung eines Wärmedämmverbundsystems. Im Bereich der Aufstockung entschieden sich die Bauherren dafür, die Fassade mit einer Holzverschalung zu verkleiden. Dadurch wurde auch optisch



Grundriss EG

eine Trennung zwischen altem und neuem Baukörper vollzogen.